



**COMPTE RENDU ANNUEL
2023**

**S.N.C ARBOIS BIO
ENERGIES**

Etabli par : S. BUDILLON

Date : 17/02/2023

Référence : CR ANNUEL N°15

Version : **1**

Centrale de Valorisation électrique du Biogaz ARBOIS BIO ENERGIES



Métropole d'Aix-Marseille Provence

Installation de Stockage de Déchets non Dangereux de l'Arbois

Période du 01/01/2023 au 31/12/2023



	COMPTE RENDU ANNUEL 2023	Etabli par :	S. BUDILLON
		Date :	17/02/2023
	S.N.C ARBOIS BIO ENERGIES	Référence :	CR ANNUEL N°15
		Version :	1

TABLE DES MATIERES

A. COMPTE RENDU TECHNIQUE 2023

- 1. Tableau de bord 2023 (performances) - Arbois Bio Energies**
- 2. Journal d'exploitation**
- 3. Réunions d'exploitation ABE / CPA**
- 4. Contrôles réglementaires menés par ABE en 2023**
- 5. Faits marquants**

B. COMPTE RENDU FINANCIER – BILAN ANNUEL 2023

ANNEXES

- Rapports de visites et autres contrôles réglementaires

- . Rejets atmosphériques
- . Vérification conformité électrique ,conformité foudre
- . Détection incendie
- . Extincteurs
- . Analyses légionelles
- . Recherche de fuite circuit frigorifique
- . PV contrôle comptage

- Suivi des déchets produits sur la plateforme

- . BSD, Fiches d'attachement, bons d'enlèvement...

	COMPTE RENDU ANNUEL 2023	Etabli par :	S. BUDILLON
		Date :	17/02/2023
	S.N.C ARBOIS BIO ENERGIES	Référence :	CR ANNUEL N°15
		Version :	1

- Eléments financiers :

- . Déclaration 2031 – Impôts sur le revenu (bénéfices industriels et commerciaux)
- . Déclaration 2067 – Relève de frais généraux
- . Détails des charges à payer et produits à recevoir
- . Bilan Actif et Passif
- . Compte de résultats
- . Immobilisations
- . Amortissements
- . Provisions inscrites au bilan
- . Etat des échéances des dettes et créances
- . Résultat fiscal
- . Déficit indemnités pour congés à payer et provisions non déductibles
- . Tableau d'affectation du résultat
- . Détermination des plus et moins-values
- . Affectation des plus-values à court terme et de fusion ou d'apport
- . Suivi des moins-values à long terme
- . Détermination de la valeur ajoutée produite sur l'exercice
- . Composition du capital social
- . Filiales et participations

- Etat des investissements et Immobilisations

- Marchés de prestations

- Main courante

- CR Réunion trimestriel

	COMPTE RENDU ANNUEL 2023	Etabli par :	S. BUDILLON
		Date :	17/02/2023
	S.N.C ARBOIS BIO ENERGIES	Référence :	CR ANNUEL N°15
		Version :	1

A. COMPTE RENDU TECHNIQUE 2023

1. Tableau de bord 2023 (performances) - Arbois Bio Energies

	TOTAUX OU MOYENNES	T = Totaux M = Moyennes
Energie active produite (kWh)	13 663 644	T
Energie réactive inductive (kVARh)	59	T
Energie réactive capacitive (kVARh)	1 658 379	T
Consommation Biogaz (Nm3)	6 332 862	T
Débit mensuel moyen de Biogaz valorisé (Nm3/h)	1 025	M
Volume de Biogaz "Torché" (Nm3)	116 525	T
% de Biogaz valorisé / % de Biogaz Capté	98,70%	M
Taux de CH4 Biogaz (%) - calculé	43,90%	M
Consommation énergétique de Biogaz (MWh)	39 178	T
Rendement brut électrique (hors conso. Auxiliaires)	37,00%	M
Autoconsommation électrique (kWh)	816 284	T
Nbre d'heures de fonctionnement GE1 (h)	6 504	T
Nbre d'heures de fonctionnement GE2 (h)	4 087	T
Nbre d'heures de fonctionnement GE3 (h)	4 730	T
Disponibilité de la valorisation (%) (*)	97,40%	M
Energie thermique récupérée (MWh)	11 958,68	T
Quantité de perméats évaporés calculés (m3)	3 936	T
Quantité de remplissage lagune perméats (m3)	4 715	T
Quantité d'eau consommée (m3)	24	T
Sous-comptage électricité Perméats (kWh)	58270	M



COMPTE RENDU ANNUEL 2023

S.N.C ARBOIS BIO ENERGIES

Etabli par :	S. BUDILLON
Date :	17/02/2023
Référence :	CR ANNUEL N°15
Version :	1

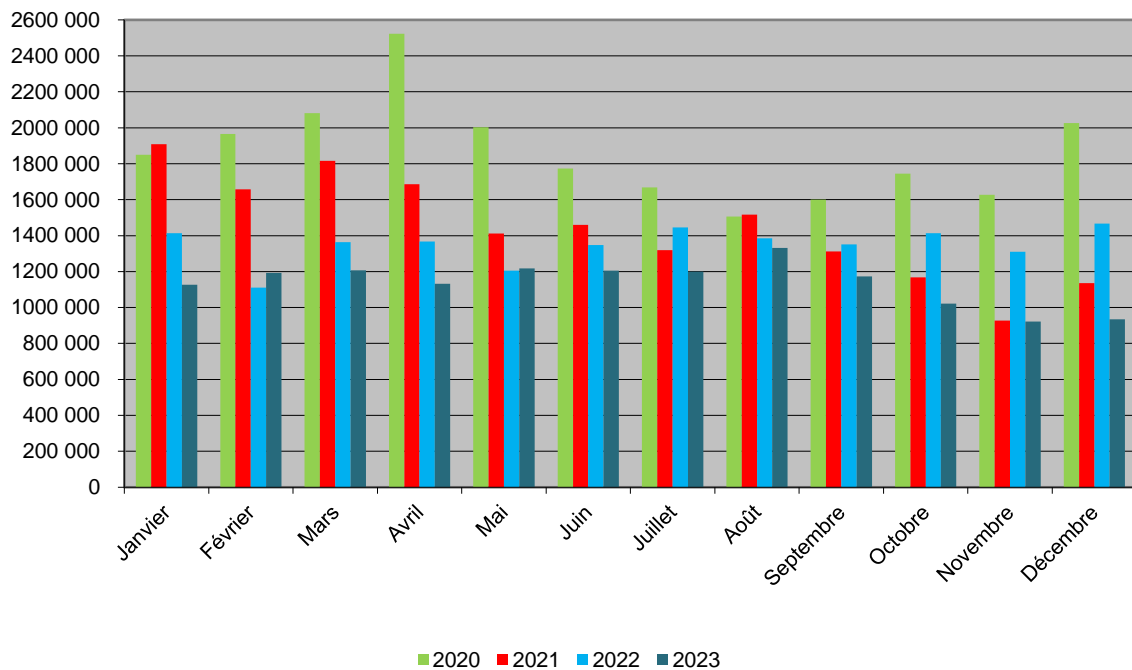
Heures fonctionnement BG 2000	75	T
Heures fonctionnement BG 500	13	T
Heures de fonctionnement totales Torchères	88	T



Efficacité énergétique de la plateforme en 2023 = **67,4 %**

TABLEAU DE BORD 2023 – VALORISATION ARBOIS AMP

Energie active produite (kWh)



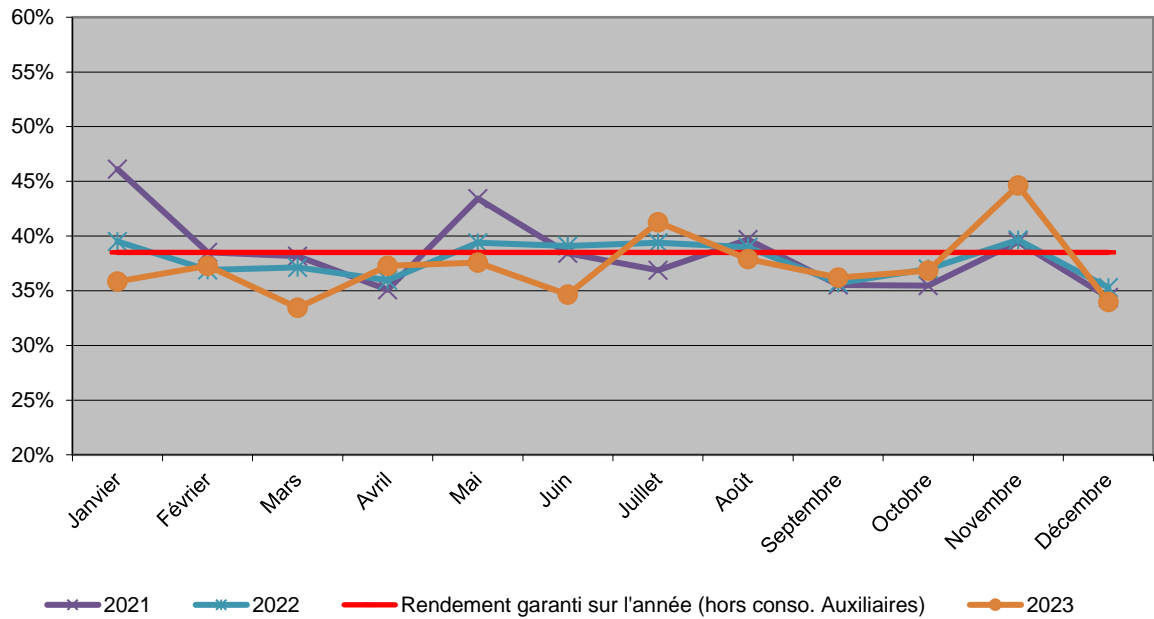


COMPTE RENDU ANNUEL 2023

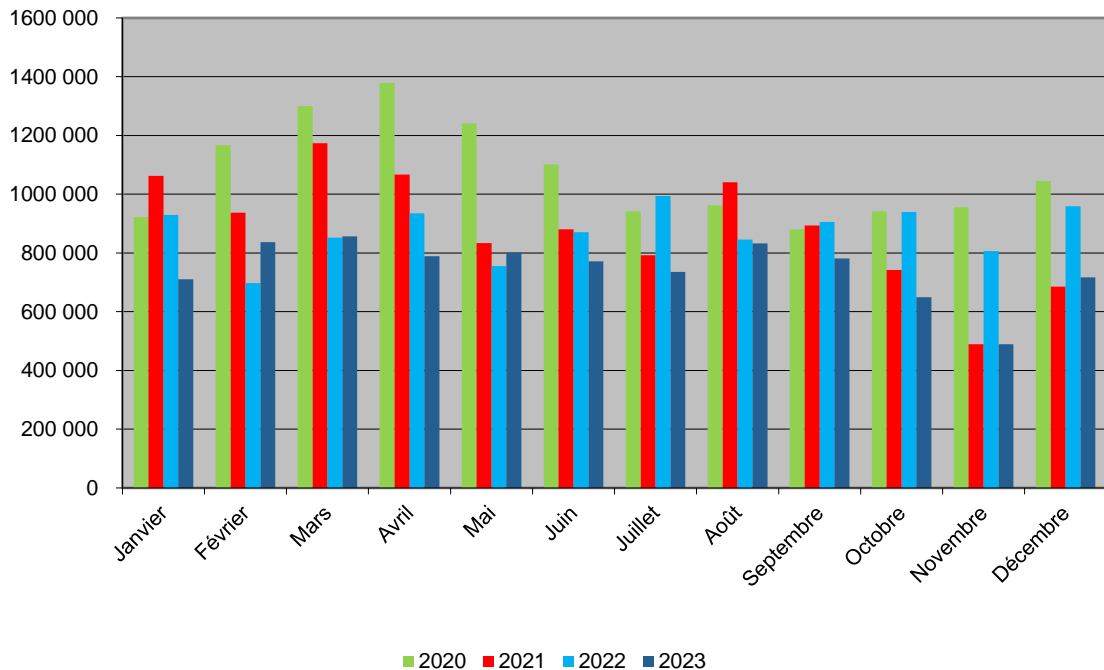
S.N.C ARBOIS BIO ENERGIES

Etabli par :	S. BUDILLON
Date :	17/02/2023
Référence :	CR ANNUEL N°15
Version :	1

Rendement brut électrique (hors conso. Auxiliaires)



Consommation Biogaz (Nm3)



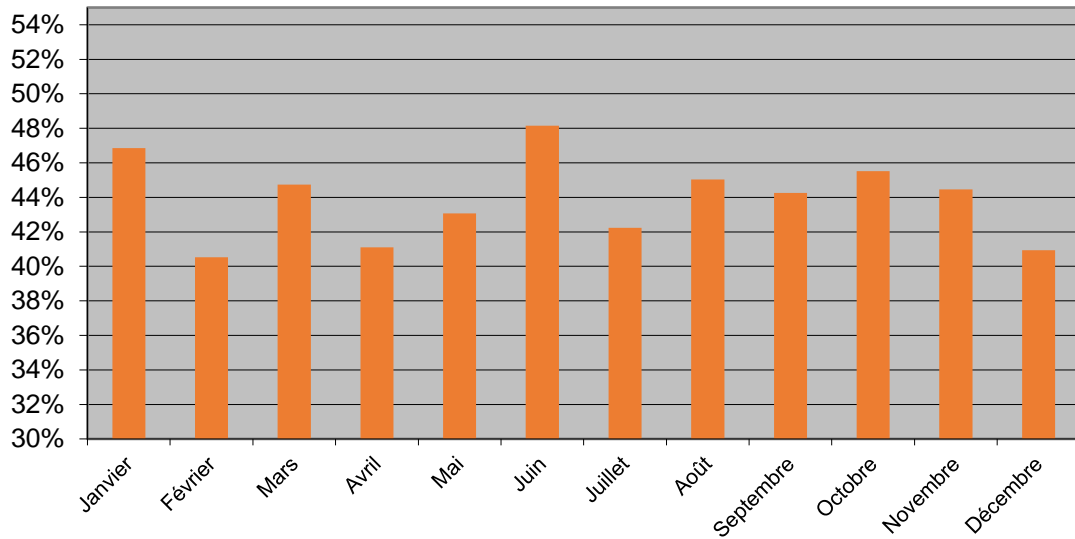


COMPTE RENDU ANNUEL 2023

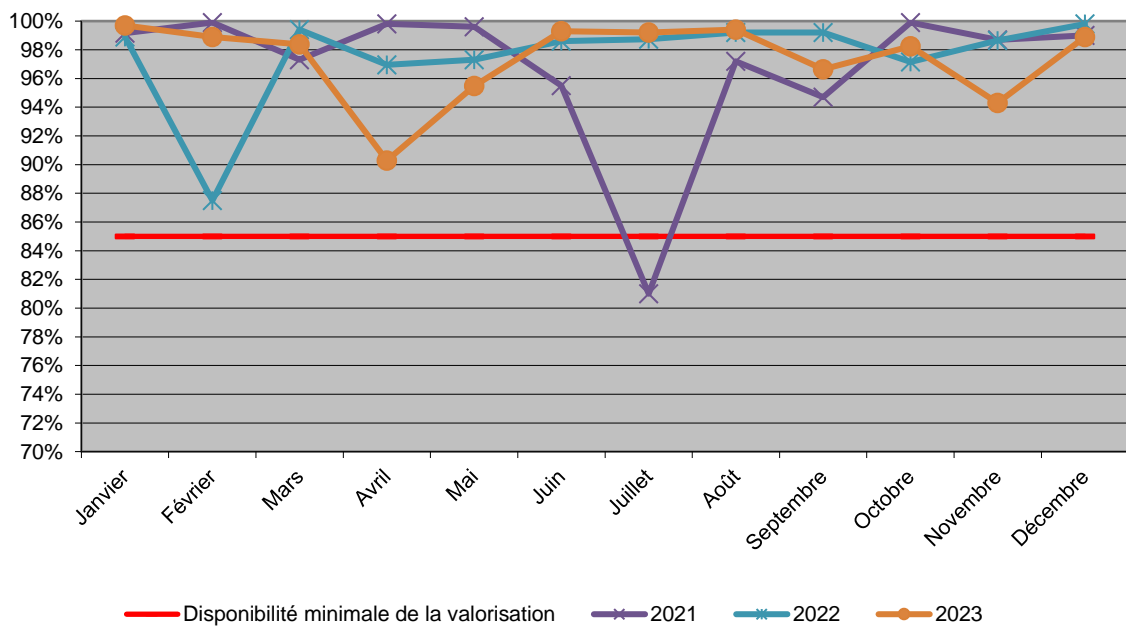
S.N.C ARBOIS BIO ENERGIES

Etabli par :	S. BUDILLON
Date :	17/02/2023
Référence :	CR ANNUEL N°15
Version :	1

Taux de CH4 Biogaz (%) - calculé



Disponibilité de la valorisation (%)



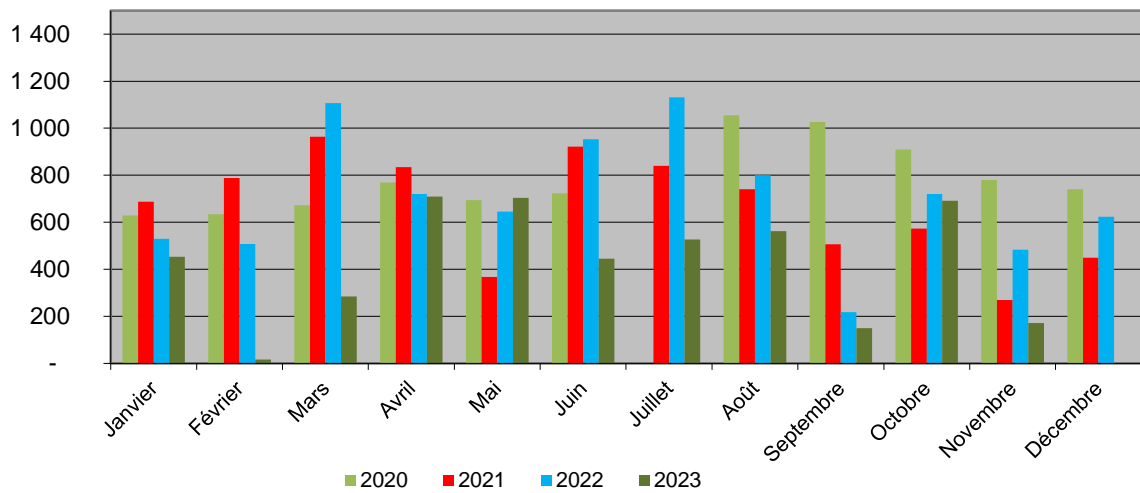


COMPTE RENDU ANNUEL 2023

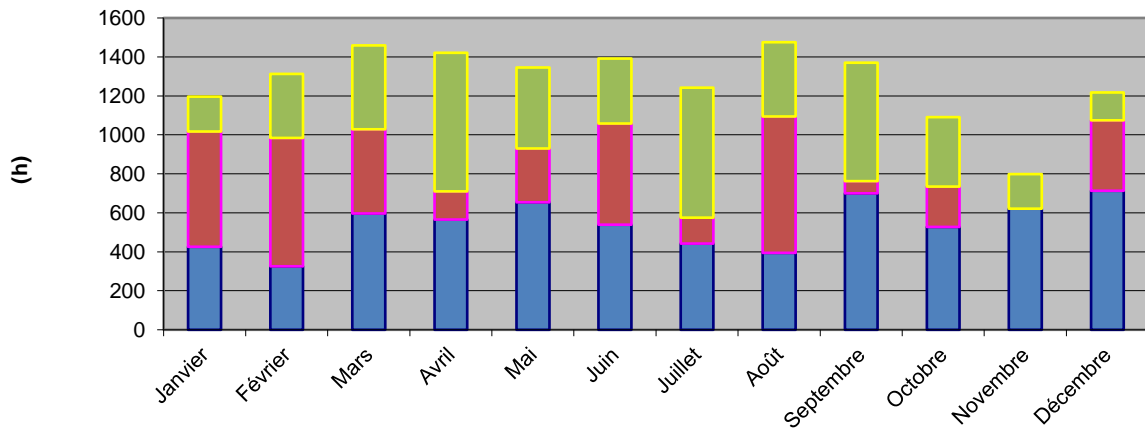
S.N.C ARBOIS BIO ENERGIES

Etabli par :	S. BUDILLON
Date :	17/02/2023
Référence :	CR ANNUEL N°15
Version :	1

Quantité de Permeats évaporés (m3)



Fonctionnement des GE



■ Nbre d'heures de fonctionnement GE1 (h)	■ Nbre d'heures de fonctionnement GE2 (h)
■ Nbre d'heures de fonctionnement GE3 (h)	

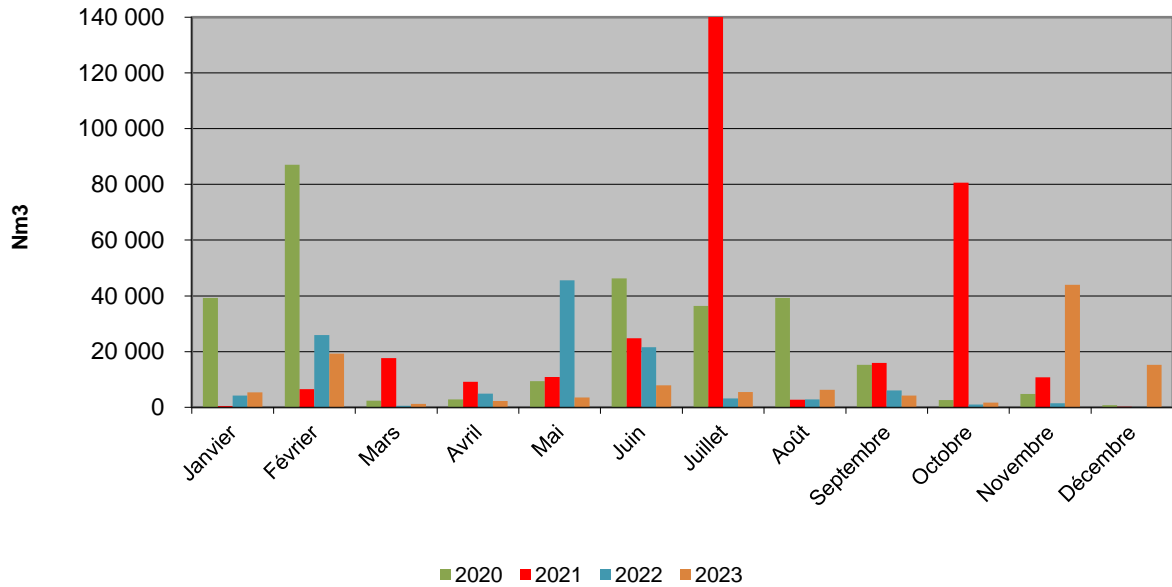


COMPTE RENDU ANNUEL 2023

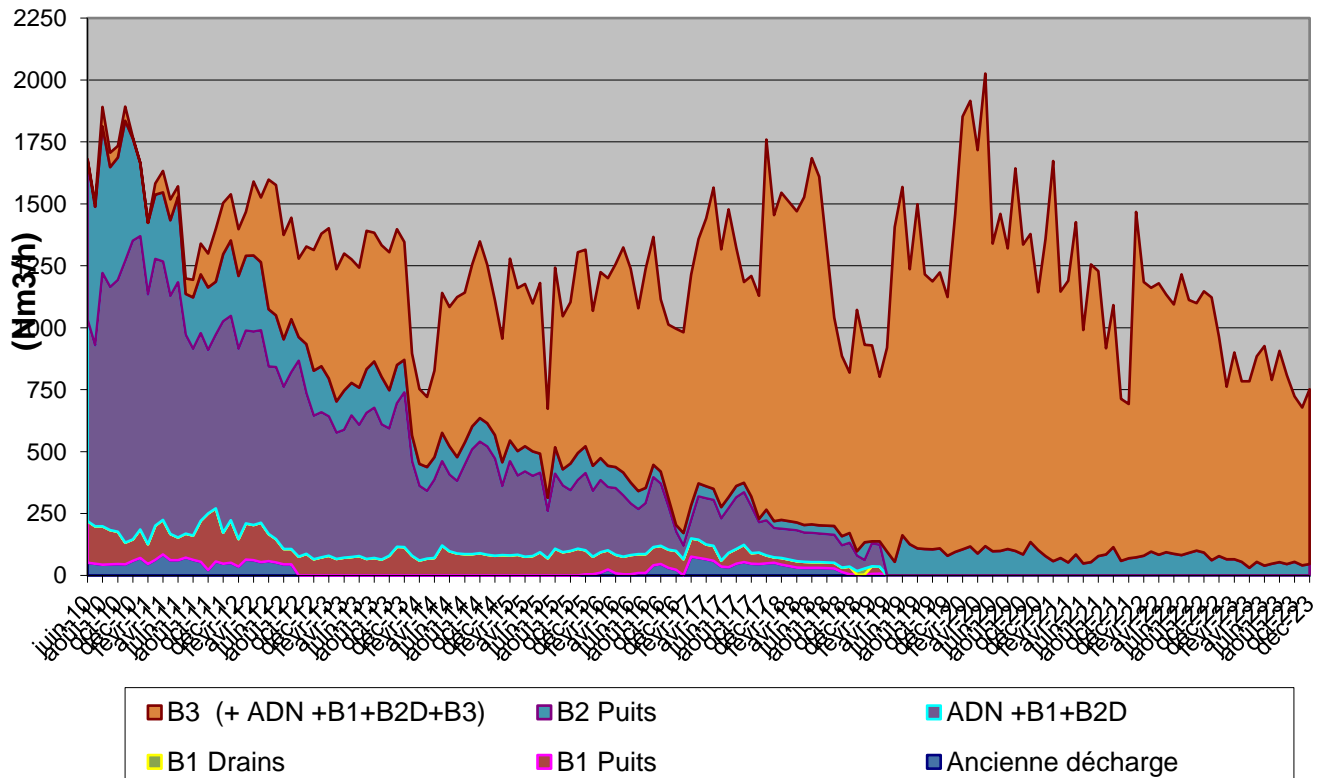
S.N.C ARBOIS BIO ENERGIES

Etabli par :	S. BUDILLON
Date :	17/02/2023
Référence :	CR ANNUEL N°15
Version :	1

Volume de Biogaz torché (Nm3)



Débits Biogaz en Nm3/h à 50% de CH4





COMPTE RENDU ANNUEL 2023

S.N.C ARBOIS BIO ENERGIES

Etabli par : S. BUDILLON

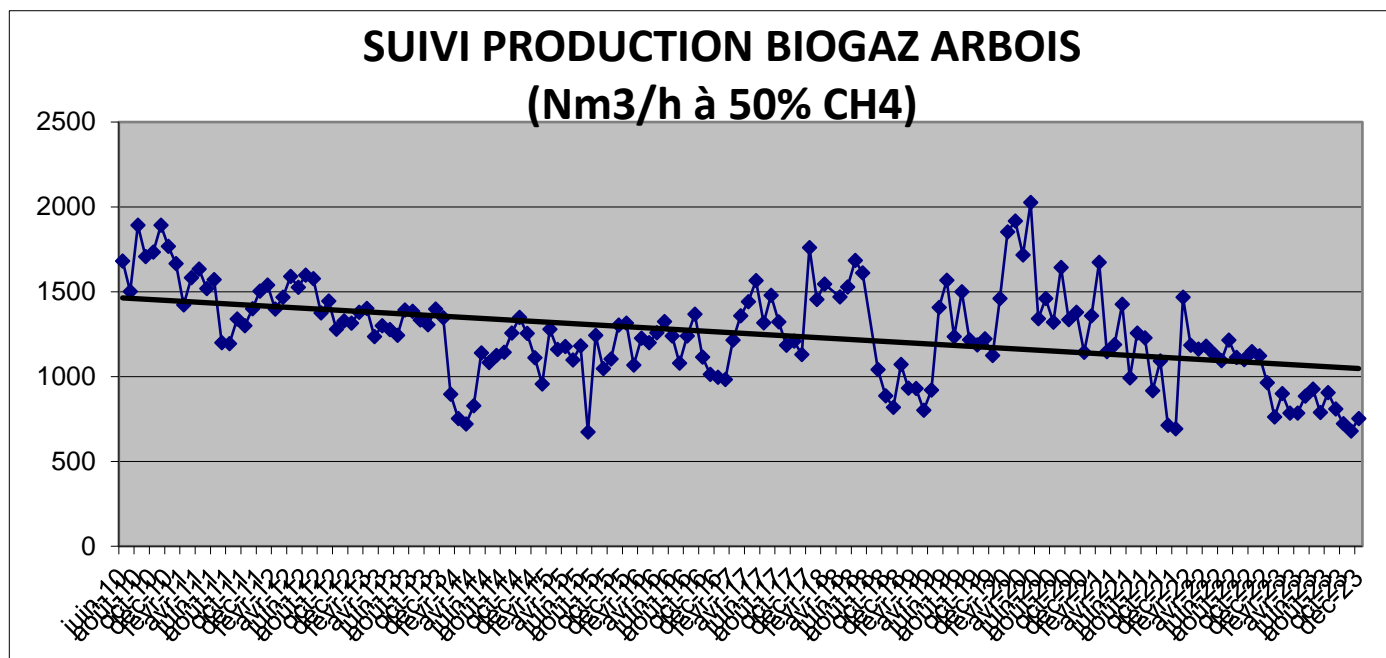
Date : 17/02/2023

Référence : CR ANNUEL N°15

Version : 1

Evolution du débit de biogaz en amont plateforme (Nm³/h à 50% de CH₄)

	janv.- 22	févr.- 22	mars- 22	avr.- 22	mai- 22	juin- 22	juil.- 22	août- 22	sept.- 22	oct.- 22	nov.- 22	déc.- 22
B2 Puits	73	80	96	84	94	87	82	91	100	93	61	78
B3 (+ ADN +B1+B2D+B3)	1394	1105	1065	1095	1040	1007	1133	1021	999	1054	1062	885
TOTAL	1467	1185	1161	1179	1134	1094	1215	1112	1099	1147	1123	963



Cette courbe est extraite des relèves hebdomadaires de SARPI ThinkTech (nouveau nom de GRS VALTECH) (« photographies à l'instant T ») tandis que celle du tableau de bord est extraite du compteur de la plateforme (totalisateur). Cette courbe, suivie depuis l'origine de la plateforme, permet d'interpréter la tendance dans la durée. L'année 2023 a été marquée par une faible production de Biogaz liée aux travaux de couverture du bassin B3 lors desquels de nombreux puits ont été déconnectés du réseau de captage.

	COMPTE RENDU ANNUEL 2023	Etabli par :	S. BUDILLON
		Date :	17/02/2023
	S.N.C ARBOIS BIO ENERGIES	Référence :	CR ANNUEL N°15
		Version :	1



Engagements ARBOIS BIO ENERGIES

✚ Disponibilité moyenne de valorisation 2023 = 97,4 %
(Engagement mini = 85% 97,6% en 2022)

✚ Rendement électrique moyen 2023 = 37,0 %
(Engagement cible = 38,5% 37,7% en 2022)



Constat : Le débit de biogaz disponible en amont de la plateforme n'a pas permis de faire fonctionner 2 moteurs en simultané tout le long de l'année, l'engagement moyen sur 2023 est de 2 moteurs à 58%. (10 % de moins que sur 2022), se traduisant par une baisse de production électrique annuelle de 2 517 MWh soit une baisse de 16 % par rapport à 2022 et de 21% par rapport à 2021 .

Journal d'exploitation (préventifs + correctifs notables + diverses actions)

Période	Commentaires
Janvier 2023	<ul style="list-style-type: none"> - Prélèvements d'huile GM1, GM2 et GM3 - Maintenance 10 000h GM3 - Vidange et remplacement filtres à huile GM2 - Remplacement bougies GM1 - Remplacement bougies GM2 - Remplacement bougies GM3 - Appoints d'huiles + remplacement filtres à huile GM1, GM3 - Prélèvement analyse légionelle cuvons 1, 2 et 3 par Abiolab - Remplissage Lagune - Livraison d'huile - Appoint d'eau circuit thermique GM1 GM3 - Visite mensuelle CLARKE - Sablage jeu de bougies - Nettoyage plateforme - Visites SARPI Thinck - Nettoyage crépines cuvons - Nettoyage modules Nucléos et remplacement des packings - Remplacements des Batteries automatés - Arrêt moteurs suite coupure 20kV - Arrêts moteurs sur manque de biogaz - Relevé fin de mois
Période	Commentaires



**COMPTE RENDU ANNUEL
2023**

Etabli par : S. BUDILLON

Date : 17/02/2023

**S.N.C ARBOIS BIO
ENERGIES**

Référence : CR ANNUEL N°15

Version : **1**

<p align="center">Février 2023</p>	<ul style="list-style-type: none"> - Prélèvements d'huile <i>GM1, GM2 et GM3</i> - Vidange et remplacement filtres à huile GM1 - Appoints d'huiles + remplacement filtres à huile GM1, GM2, GM3 - Prélèvement analyse légionelle cuvons 1, 2 et 3 par Abiolab - Remplacement bougies GM2 - Remplissage Lagune - Livraison d'huile - Graissage surpresseurs - Visite mensuelle CLARKE - Sablage jeu de bougies - Nettoyage plateforme - Visites GRS VALTECH - Nettoyage modules Nucléos et remplacement des packings - Intervention SEVIA pour enlèvement déchets et huiles usagées - Contrôle compteurs par Mesures Services - Nettoyage crépines cuvons - Mise en route BG 2000 tau de CH4 inférieure à 35% - Remplacement filtres à poches GM1 GM2 GM3 - Arrêt moteurs suite coupure 20kV - Arrêts moteurs sur manque de biogaz - Relevé fin de mois
<p align="center">Mars 2023</p>	<ul style="list-style-type: none"> - Prélèvements d'huile <i>GM1, GM2 et GM3</i> - Visite 20 000h GM2 - Vidange et remplacement filtres à huile GM2 - Remplacement bougies GM1 - Remplacement bougies GM3 - Appoints d'huiles + remplacement filtres à huile GM1, GM2, GM3 - Prélèvement analyse légionelle cuvons 1, 2 et 3 par Abiolab - Remplissage Lagune - Visite mensuelle CLARKE - Remplacement filtres à poches GM1 GM2 GM3 - Sablage jeu de bougies - Mise en route BG 500 tau de CH4 inférieure à 35% - Nettoyage plateforme - Visites GRS VALTECH - Contrôle réglementaire rejet atmosphérique Apave - Nettoyage crépines cuvons - Arrêt moteurs suite coupure 20kV - Arrêts moteurs sur manque de biogaz - Relevé fin de mois
<p align="center">Période</p>	<p align="center">Commentaires</p>



COMPTE RENDU ANNUEL 2023

Etabli par : S. BUDILLON

Date : 17/02/2023

S.N.C ARBOIS BIO ENERGIES

Référence : CR ANNUEL N°15

Version : **1**

Période	Commentaires
Avril 2023	<ul style="list-style-type: none">- Prélèvements d'huile <i>GM1, GM2 et GM3</i>- Vidange et remplacement filtres à huile GM3- Remplacement bougies GM1- Appoints d'huiles GM1, GM2, GM3- Prélèvement analyse légionelle cuvons 1, 2 et 3 par Abiolab- Remplissage Lagune- Livraison d'huile- Graissage surpresseurs- Visite mensuelle CLARKE- Sablage jeu de bougies- Nettoyage plateforme- Visites GRS VALTECH- Decooking GM1- Intervention SEVIA pour enlèvement déchets et huiles usagées- Nettoyage crépines cuvons- Arrêt moteurs suite coupure 20 kV- Arrêts moteurs sur manque de biogaz- Relevé fin de mois
Mai 2023	<ul style="list-style-type: none">- Prélèvements d'huile <i>GM1, GM2 et GM3</i>- Visite 24 000h GM1- Vidange et remplacement filtres à huile GM1- Remplacement bougies GM1- Remplacement bougies GM2- Appoints d'huiles GM1, GM2, GM3- Prélèvement analyse légionelle cuvons 1, 2 et 3 par Abiolab- Remplissage Lagune- Visite mensuelle CLARKE- Sablage jeu de bougies- Nettoyage plateforme- Visites GRS VALTECH- Graissage Alternateur GM2- Remplacement 2 Filtres Deltalys- Nettoyage crépines cuvons- Nettoyage Echangeur fumée GM1 GM2 et GM3- Nettoyage Echangeur gaz GM1 GM2 et GM3- Remplacement By pass turbo GM2- Arrêt moteurs suite coupure 20 kV- Arrêts moteurs sur manque de biogaz- Relevé fin de mois



COMPTE RENDU ANNUEL 2023

Etabli par : S. BUDILLON

Date : 17/02/2023

S.N.C ARBOIS BIO ENERGIES

Référence : CR ANNUEL N°15

Version : 1

Période	Commentaires
Juin 2023	<ul style="list-style-type: none">- Prélèvements d'huile <i>GM1, GM2 et GM3</i>- Visite 12 000h GM3- Remplacement bougies GM3- Appoints d'huiles GM1, GM2, GM3- Prélèvement analyse légionelle cuvons 1, 2 et 3 par Abiolab- Remplissage Lagune- Livraison d'huile- Visite mensuelle CLARKE- Sablage jeu de bougies- Nettoyage plateforme- Visites GRS VALTECH- Intervention SEVIA pour enlèvement déchets et huiles usagées- Contrôle réglementaire rejet atmosphérique Apave GM1- Maintenance torchères ERA- Nettoyage crépines cuvons- Contrôle étanchéité réglementaire GF- Remplacement Filtre à poches GM1 2 et 3- Arrêts moteurs suite coupure 20 kV- Decocking GM3- Arrêts moteurs sur manque de biogaz- Relevé fin de mois
Juillet 2023	<ul style="list-style-type: none">- Prélèvements d'huile <i>GM1, GM2 et GM3</i>- Visite 26 000h GM1- Vidange et remplacement filtres à huile GM2- Remplacement bougies GM1- Appoints d'huiles GM1, GM2, GM3- Prélèvement analyse légionelle cuvons 1, 2 et 3 par Abiolab- Graissage alternateur GM3- Remplissage Lagune- Visite mensuelle CLARKE- Sablage jeu de bougies- Nettoyage plateforme- Visites GRS VALTECH- Intervention CHIMIREC pour enlèvement déchets souillés- Nettoyage crépines cuvons- Arrêt moteurs suite coupure 20 kV- Arrêts moteurs sur manque de biogaz- Relevé fin de mois



**COMPTE RENDU ANNUEL
2023**

Etabli par : S. BUDILLON

Date : 17/02/2023

**S.N.C ARBOIS BIO
ENERGIES**

Référence : CR ANNUEL N°15

Version : **1**

<p align="center">Août 2023</p>	<ul style="list-style-type: none"> - Prélèvements d'huile <i>GM1, GM2 et GM3</i> - Visite 22 000h GM3 - Vidange et remplacement filtres à huile GM1 - Vidange et remplacement filtres à huile GM3 - Remplacement bougies GM2 - Remplacement bougies GM3 - Graissage Alternateur GM1 - Appoints d'huiles GM1, GM2, GM3 - Prélèvement analyse légionelle cuvons 1, 2 et 3 par Abiolab - Remplissage Lagune - Appoint d'eau circuit thermique GM2 - Visite mensuelle CLARKE - Sablage jeu de bougies - Nettoyage plateforme - Visites GRS VALTECH - Intervention SEVIA pour enlèvement déchets et huiles usagées - Contrôle réglementaire rejet atmosphérique Apave GM3 - Contrôle centrale incendie DEF - Maintenance Analyseur CH4 par CH4Process - Nettoyage crépines cuvons - Arrêt moteurs suite coupure 20 kV - Arrêts moteurs sur manque de biogaz - Relevé fin de mois
<p align="center">Septembre 2023</p>	<ul style="list-style-type: none"> - Prélèvements d'huile <i>GM1, GM2 et GM3</i> - Vidange et remplacement filtres à huile GM2 - Remplacement bougies GM1 - Remplacement bougies GM3 - Appoints d'huiles GM1, GM2, GM3 - Prélèvement analyse légionelle cuvons 1, 2 et 3 par Abiolab - Remplissage Lagune - Livraison d'huile - Appoint d'eau circuit thermique GM3 - Visite mensuelle CLARKE - Sablage jeu de bougies - Nettoyage plateforme - Visites GRS VALTECH - Nettoyage crépines cuvons - Nettoyage Cellule et Transformateur HT par PROTEC'S - Contrôles Triennal ENEDIS - Arrêt moteurs suite coupure 20 kV - Arrêts moteurs sur manque de biogaz - Relevé fin de mois
<p align="center">Période</p>	<p align="center">Commentaires</p>



COMPTE RENDU ANNUEL 2023

Etabli par : S. BUDILLON

Date : 17/02/2023

S.N.C ARBOIS BIO ENERGIES

Référence : CR ANNUEL N°15

Version : 1

Octobre 2023	<ul style="list-style-type: none">- Prélèvements d'huile <i>GM1, GM2 et GM3</i>- Vidange et remplacement filtres à huile GM1- Vidange et remplacement filtres à huile GM3- Remplacement bougies GM3- Appoints d'huiles GM1, GM2, GM3- Prélèvement analyse légionelle cuvons 1, 2 et 3 par Abiolab- Remplissage Lagune- Visite mensuelle CLARKE- Sablage jeu de bougies- Nettoyage plateforme- Visites GRS VALTECH- Nettoyage lagune par FAP- Nettoyage déshuileur- Intervention SEVIA pour enlèvement déchets et huiles usagées- Nettoyage crépines cuvons- Arrêt moteurs suite coupure 20 kV- Arrêts moteurs sur manque de biogaz- Relevé fin de mois
Novembre 2023	<ul style="list-style-type: none">- Prélèvements d'huile <i>GM1, GM2 et GM3</i>- Visite 2000h GM1- Visite 14 000h GM3- Vidange et remplacement filtres à huile GM1- Remplacement bougies GM1- Appoints d'huiles GM1, GM2, GM3- Prélèvement analyse légionelle cuvons 1, 2 et 3 par Abiolab- Remplissage Lagune- Visite mensuelle CLARKE- Sablage jeu de bougies- Nettoyage plateforme- Visites GRS VALTECH- Contrôle réglementaire rejet atmosphérique torchère DEKRA- Contrôle centrale incendie DEF + remplacement batteries- Maintenance torchères EIRA- Nettoyage crépines cuvons- Arrêt moteurs suite coupure 20 kV- Arrêts moteurs sur manque de biogaz- Relevé fin de mois
Période	Commentaires

	COMPTE RENDU ANNUEL 2023	Etabli par :	S. BUDILLON
		Date :	17/02/2023
	S.N.C ARBOIS BIO ENERGIES	Référence :	CR ANNUEL N°15
		Version :	1









Décembre 2023	<ul style="list-style-type: none"> - Prélèvements d'huile <i>GM1, GM2 et GM3</i> - Remplacement bougies GM1 - Remplacement bougies GM2 - Appoints d'huiles GM1, GM2, GM3 - Prélèvement analyse légionelle cuvons 1, 2 et 3 par Abiolab - Remplissage Lagune - Visite mensuelle CLARKE - Sablage jeu de bougies - Nettoyage plateforme - Visites GRS VALTECH - Contrôle réglementaire Electrique Apave - Remplacement 2 filtres DELTALYS - Intervention CH4 Process - Nettoyage crépines cuvons - Nettoyage Echangeur fumée GM1 GM2 et GM3 - Nettoyage Echangeur gaz GM1 GM2 et GM3 - Arrêt moteurs suite coupure 20 kV - Arrêts moteurs sur manque de biogaz - Relevé fin de mois
----------------------	--



Ce tableau est extrait du journal d'exploitation tenu sur site. Il n'est pas exhaustif. Par souci de synthèse, il ne reprend pas les opérations de conduites régulières de type : basculement des moteurs, dysfonctionnements mineurs, gestion des flux de produits, nettoyage de filtres, etc...



Estimatif des temps passés sur site (maintenance / exploitation 2023)

 ENGIE SOLUTIONS	: 3 000 heures
 SARPI ThinkTech	: 360 heures
 CLARKE	: 700 heures
 ARTIS GROUP	: 60 heures
 APAVE	: 35 heures
 ENDRESS	: 8 heures
 EIRA	: 20 heures
 MESURES ET SERVICES, SEVIA, CHIMIREC, CH4 PROCESS, EUROFEU, DEF, PROTEC'S, etc...	: Quelques heures par prestataire.

	COMPTE RENDU ANNUEL 2023	Etabli par :	S. BUDILLON
		Date :	17/02/2023
	S.N.C ARBOIS BIO ENERGIES	Référence :	CR ANNUEL N°15
		Version :	1

2. Réunions d'exploitation ABE / CPA

☞ 4 réunions tenues en 2023 aux dates suivantes : 01/03, 26/06, 03/10 et le 12/12.

Les Comptes Rendus de ces réunions sont joints en Annexe du présent rapport

3. Contrôles réglementaires menés par ABE en 2023

Les contrôles réglementaires suivants ont été menés courant 2023 sur la plateforme :

Fréquence	Contrôle	Date de réalisation	Organisme
Mensuelle	Prélèvements et analyses légionelles	9 analyses en 2023	ABIOLAB
Annuelle	Extincteurs	04/03/2023	EUROFEU
Annuelle	Vérification des installations électriques	16/09/2023	APAVE
Annuelle	Vérification des installations de protection contre la foudre	20/12/2023	APAVE
Annuelle	Contrôle centrale de détection incendie	03/08/23	DEF
Annuelle	Rejets atmosphériques moteurs	05/10/2023	APAVE
Semestrielle	Recherche de fuite fluide frigorigène	16/09/23 et 15 /12/23	ENGIE Solutions



Les rapports de contrôles réglementaires sont annexés au présent rapport.



Légionelle : Pas de dépassement constaté en 2023. L'installation d'évaporation était à l'arrêt en janvier et février pour le nettoyage des modules Nucléos et à l'arrêt en Décembre pour un problème sur la pompe lagune ce qui explique l'absence d'analyse sur ces mois.

Rejets atmosphériques : La mise en place des filtre H2S a permis de résoudre la problématique de dépassement de VLE sur le SO2.

4. Faits marquants

	COMPTE RENDU ANNUEL 2023	Etabli par :	S. BUDILLON
		Date :	17/02/2023
	S.N.C ARBOIS BIO ENERGIES	Référence :	CR ANNUEL N°15
		Version :	1

L'année 2023 a été marquée :

- Par la poursuite des travaux de couverture du bassin B3 tout le long de l'année impactant fortement la captation sur le réseau et par conséquence la production de la plateforme 13 664 MWh contre 16 180 MWh en 2022 . En 4 ans la production de 39%
- Par 2 longues périodes d'arrêt des lignes d'évaporation :
 -
 - En début d'année pour une opération de remplacement du packing et de nettoyage
 - En décembre suite à la panne de la pompe lagune nécessitant son remplacement

Arrêts entraînant une baisse des volumes de perméat évaporé sur un an de près de 44% (4 715m³ vs 8 404m³)

Liste non exhaustive des Evènements notables 2023 :

- 02 au 10 janvier : Visite 10 000h GM3 Clarke du 02 au 10 janvier
- 23 Janvier au 08 février : Nettoyage et détartrage des modules Nucleos d'évaporation
- 06 mars : Le curage des cuvons et de la lagune prévu le 06 mars
- 13 mars Visite 20 000h GM 2
- 11 au 17 avril Decooking GM1
- 17 Avril :Remplacement du By pass turbo sur GM2
- 25 Mai : Remplacement de 2 cuves filtres Deltalys
- 10 au 12 mai : Nettoyage des échangeurs gaz & fumée par cryogénie
- 21 juin : Entretien des Torchères par Era
- 03 Août : Maintenance de la centrale Incendie
- 30 Août : remplacement joint Cylindre 1 compresseur N3
- 03 Septembre : Contrôle centrale incendie par DEF
- 23 Septembre : GM2 intervention Clarke sur Culasse 17 suite défaut mini pression eau de refroidissement
- 30 Septembre : GM3 Remplacement du joint sur cylindre 1
- 8 Novembre : Remplacement pompe CSV
- 8 au 10 Novembre : Arrêt station défaut la détection incendie GM2 interdit le couplage au réseau (relais non alimenté suite travaux GM2)
- 23 novembre : contrôle rejet torchère
- 11 décembre : remise en service de l'analyseur de CH4 suite à l'intervention de CH4 PROCESS

	COMPTE RENDU ANNUEL 2023	Etabli par :	S. BUDILLON
		Date :	17/02/2023
	S.N.C ARBOIS BIO ENERGIES	Référence :	CR ANNUEL N°15
		Version :	1

B. COMPTE RENDU FINANCIER – BILAN ANNUEL 2023

**S.N.C ARBOIS BIO
ENERGIES**



2023

CSDU ARBOIS BIOGAZ

Début du contrat le 15/03/2010

INATION AMP suite avenant n°4	18,0	€/MWh	au 1er décembre 2015
Coefficient Révision contrat EDF	1,29338	au	1er novembre 2022
REMUNERATION AMP révisée	18,0	€/MWh	de jan à oct 2023
Coefficient Révision contrat EDF	1,30915	au	1er novembre 2023
INATION AMP avenant n° 4 révisée	18,2	au	1er novembre 2023

2023	PRODUCTION ELECTRICITE	Redevance AMP Valo elec	1/2 Résultat Compte Exploit Lixiviats	Bonus/Malus Evaporation Lixiviats	Sous-total trimestriel
	MWh	€	€	€	€
Janvier	1 127,092	20 287,66 €			T1
Février	1 193,363	21 480,53 €			
Mars	1 207,527	21 735,49 €			63 503,68 €
Avril	1 132,433	20 383,79 €		- 1 890,00 €	T2
Mai	1 218,095	21 925,71 €			
Juin	1 204,220	21 675,96 €			62 095,46 €
Juillet	1 198,936	21 580,85 €			T3
Août	1 331,283	23 963,09 €			
Septembre	1 172,855	21 111,39 €	- €		66 655,33 €
Octobre	1 021,648	18 389,66 €			T4
Novembre	821,627	14 953,61 €			
Décembre	1 034,473	18 827,41 €			52 170,68 €
Total	13 663,552	246 315,16 €	- € -	1 890 €	244 425,16 €

Calcul de la Performance Evaporation de Lixiviats avenant 3 au 15/3/2019

	Vréf	V réel	Vréf-V	R si Vréf-V >0	R si Vréf-V <0
	m3	m3	m3	3 €	10 €
avril-22		893			
mai-22		590			
juin-22		804			
juillet-22		865			
août-22		1 195			
septembre-22		549			
octobre-22		634			
novembre-22		465			
décembre-22		599			
janvier-23		432			
février-23		5			
mars-23		158			
Total	7 000	7 189	- 189	- € -	1 890 €

	COMPTE RENDU ANNUEL 2023	Etabli par :	S. BUDILLON
		Date :	17/02/2023
	S.N.C ARBOIS BIO ENERGIES	Référence :	CR ANNUEL N°15
		Version :	1

ANNEXES

- ✓ **Rapports de visites et autres contrôles réglementaires**
- ✓ **Suivi des déchets produits sur la plateforme**
- ✓ **Éléments financiers**
- ✓ **Etat des investissements et immobilisations**
- ✓ **Marchés de prestations**
- ✓ **Main courante**